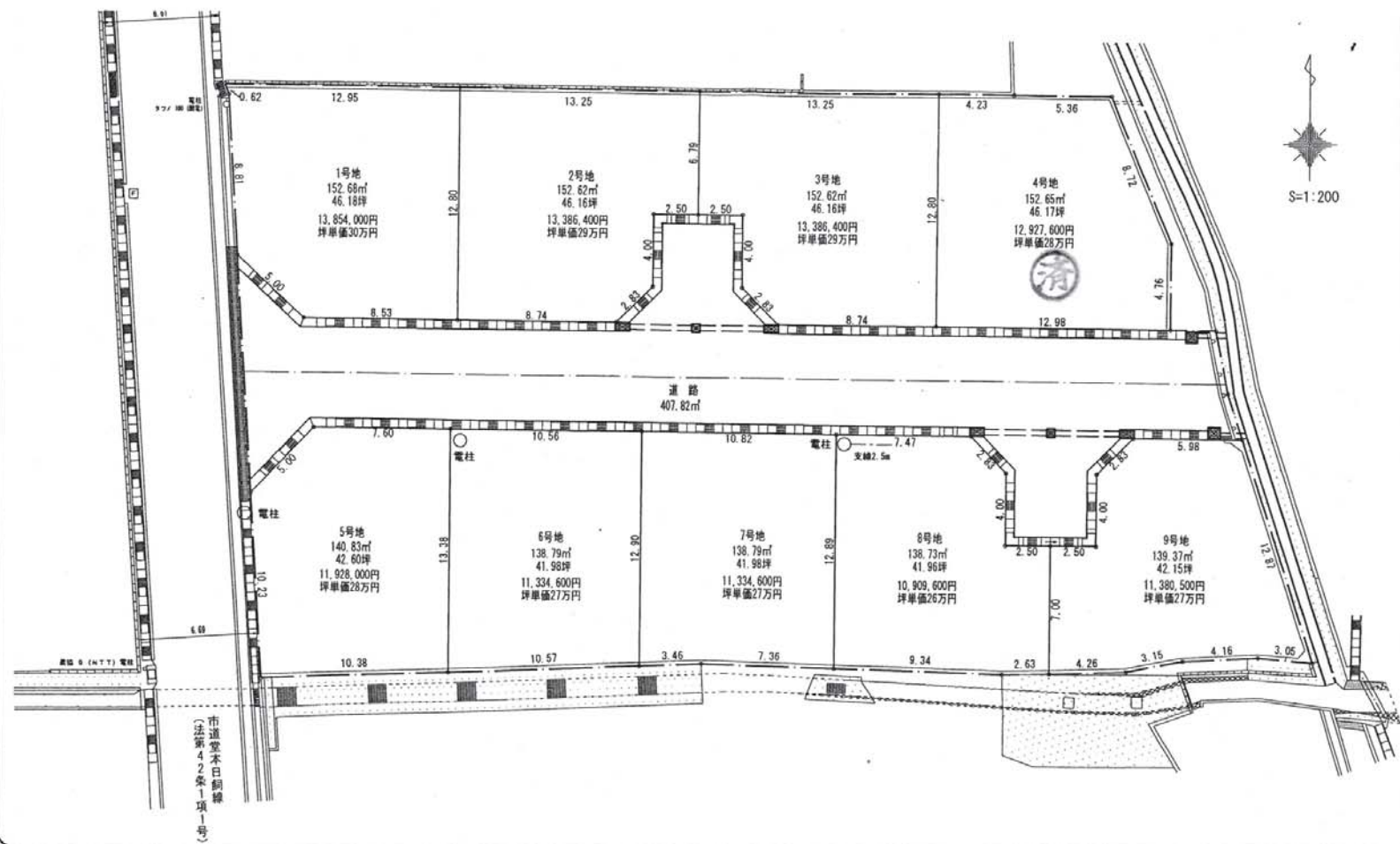


号地	面積(m ²)	面積(坪)	坪単価	売価
1号地	152.68m ²	46.18坪	30万円	13,854,000円
2号地	152.62m ²	46.16坪	29万円	13,386,400円
3号地	152.62m ²	46.16坪	29万円	13,386,400円
4号地				
5号地	140.83m ²	42.60坪	28万円	11,928,000円
6号地	138.79m ²	41.98坪	27万円	11,334,600円
7号地	138.79m ²	41.98坪	27万円	11,334,600円
8号地	138.73m ²	41.96坪	26万円	10,909,600円
9号地	139.37m ²	42.15坪	27万円	11,380,500円



売価 左記価格表参照円 取引態様 単価 ○m² 26万~円
仲介 ●坪

所在地 たつの市龍野町日飼
交通 JR姫新線 本龍野駅 徒歩 2分
バス 停留所 徒歩 分

地目	公簿	宅地
	現況	宅地
地積	公簿	左記区画図参照 m ² 左記区画図参照 坪
	実測	m ² 坪
用途地域	公簿	法務局 計筆字
	実測	法務局 計筆字
都市計画	市街化区域	
用途地域	商業地域	
建ぺい率	80%	容積率 400%

種類	公道
状況	左記区画図参照
接面	側・側に接する
幅員	左記区画図参照
間口	左記区画図参照
形状	左記区画図参照
私道負担(無)	位置等面積 m ²
位置指定(無)	指定年月日 指定番号
備考	

概要
1. 特別用途地区指定有 (第3種高度地区)
2. 9号地に関しては、埋蔵文化財指定区域に一部が含まれます。
備考
開発行為許可番号
兵庫県指令中播(姫土)(建)
第1-7号(26たつの)

電気	関西電力
ガス	個別プロパンガス
水道	公営引込有 (13mm管)
排水	公共下水
備考	

税金	固定資産税評価額	m ² 約35,460円
	26年度固定資産税	m ² 約347.5円
	26年度都市計画税	m ² 約74.5円

仲介手数料 規定手数料円
明渡時期 ○即 ○相談 ●下記期日
平成 26年 10月 日以降

備考
1. 開発造成工事終了後の区画分筆作業において、案内書表示面積に若干の誤差が生じる場合がありますが、その場合は分筆登記面積を売却面積とし、価格の誤差修正を行います。
2. 9号地に関しては大字が日飼・中村の混在地になります。

(一社)兵庫県宅地建物取引業協会会員 宅建免許 兵庫県知事(12)第5563号
公栄不動産株式会社
兵庫県たつの市龍野町小宅北40-3
TEL (0791)-63-0115 (代)
FAX (0791)-63-0839